

管理番号	IM016J
改訂番号	0

# ラインフィルタ取扱説明書

型式：LMT 型

シリーズ番号：01～03

(株)増田製作所

〒344-0004

埼玉県春日部市牛島 906

TEL：048-761-0007

FAX：048-761-0009

MAIL：[info@e-masuda.co.jp](mailto:info@e-masuda.co.jp)

## お願い

この度は、ラインフィルタをご購入いただきありがとうございます。

取扱いを誤ると、思わぬ怪我を負う可能性がありますので、本取扱説明書に従い、正しくご使用いただくようお願いいたします。


なお、本取扱説明書はお使いになる方がいつでも見れる場所に、必ず保管して下さい。

## 目次

1. 警告表示について	1
2. 型式	1
3. 仕様	2
4. 流れ方向	2
5. 据付	2
6. 運転	2
7. 保守・点検	3

### 1. 警告表示について

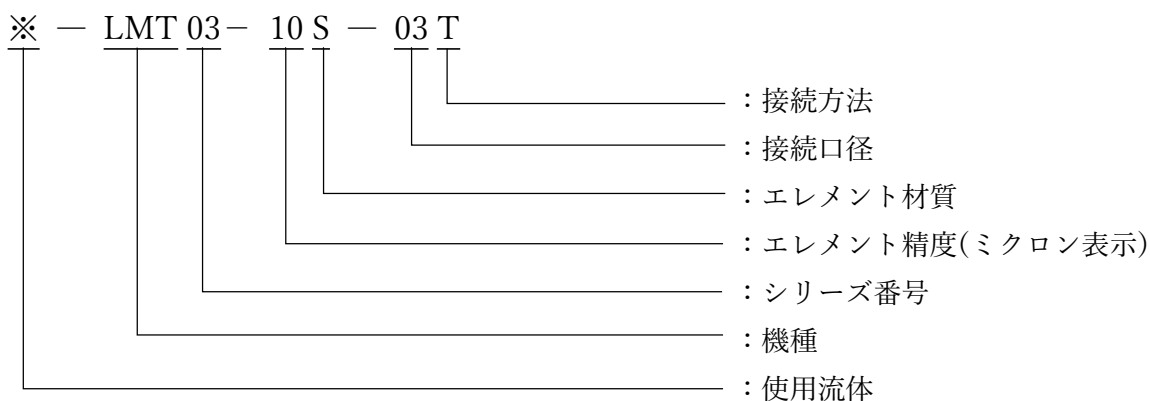
この取扱説明書には誤った取り扱いをすると生じることが想定される危害等の内容を[注意]として区別してあります。

警告用語	意味
 <b>注意</b>	取扱いを誤った場合に、使用者が軽傷を負うかまたは物的損害を負うおそれ想定される場合。

<b>注記</b>	特に注意を促したり、強調したい情報について使用。
-----------	--------------------------

### 2. 型式

LMT 型ラインフィルタの型式は下記の通りです。



記号の詳細については添付標準図をご確認下さい。



## 7. 保守・点検

定期点検時、次の順序でエレメントを取り出し洗浄または交換して下さい。

目詰まりしていなくても、使用開始から2年程度を目安にエレメントは交換して下さい。



**注意**

ケースを取外す前に油圧装置を停止。圧力が0になったことを確認後、ケースを取外すこと。けがの恐れがあります。

分解

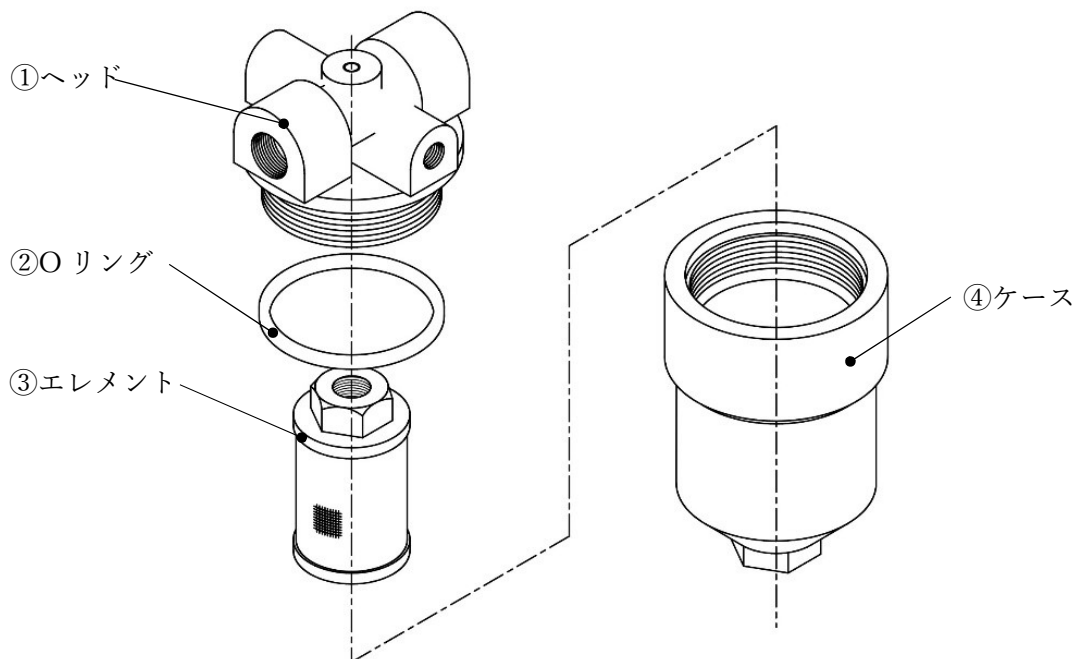
- (1) 油圧装置を停止して下さい。
- (2) フィルタ前後のバルブを閉じて下さい。
- (3) ④ケース下部の六角部をスパナ等で掴みを取外して下さい。
- (4) ③エレメント頭部の六角部をスパナ等で掴み取外して下さい。



**注意**

絶対に金網部分やカバー部で締付を行わないこと。  
破損、変形の原因となります。

- (5) ①ヘッドのOリングを取外して下さい。



組立

- (1) 組立は逆の順序で行って下さい。  
Oリングは新品に交換して下さい。
- (2) ②Oリングの噛み込みに注意し、④ケースを取付けて下さい。

## エレメントの洗浄

エレメントの洗浄は下表を目安に行ってください。

- (1) 表面の汚れを布、ブラシ等で軽く拭き取ってください。

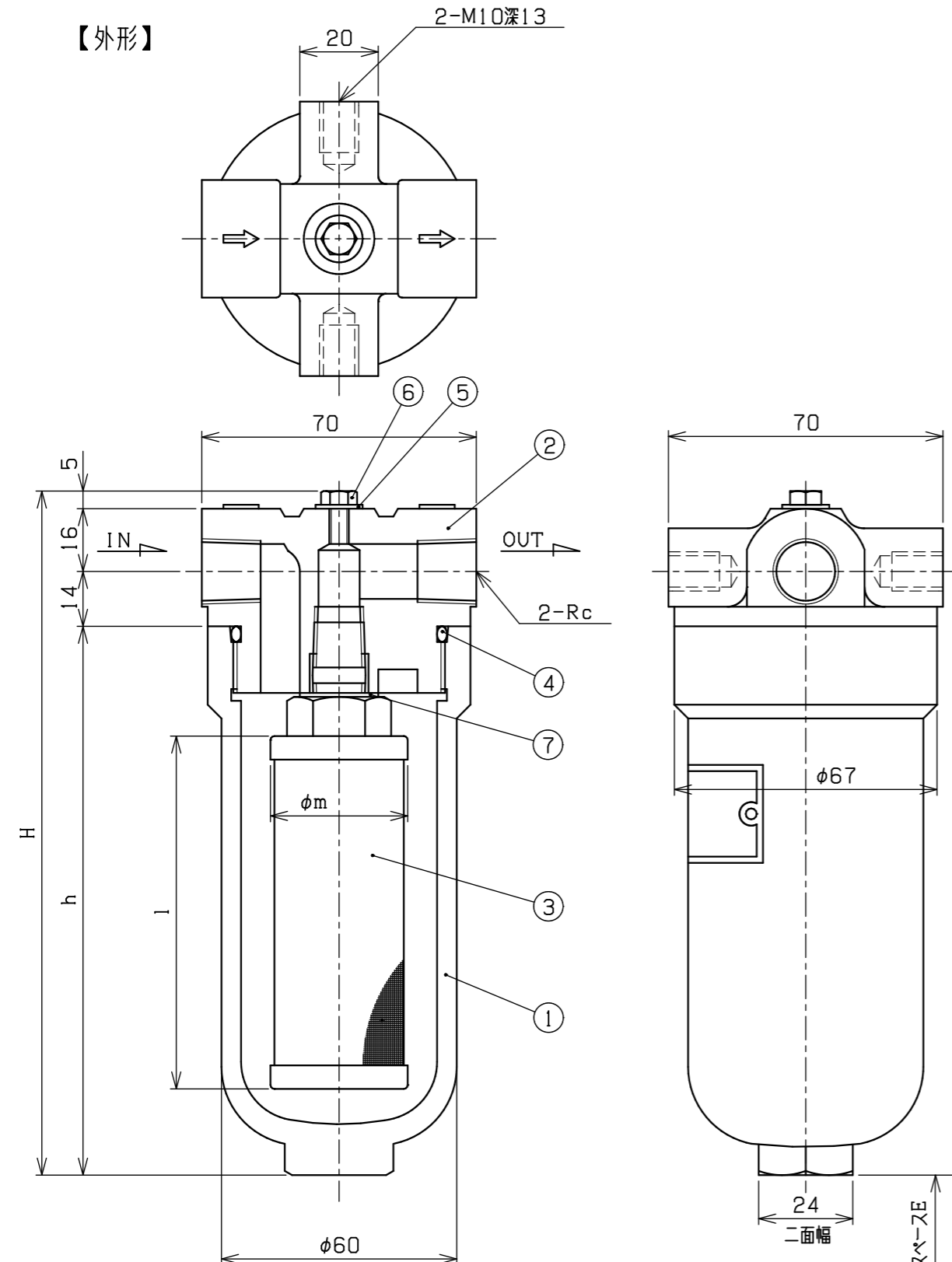
<u>注記</u>	ブラシ等を使用する場合は強くこすらないこと。 エレメントの破損の恐れがあります。
-----------	---

- (2) 清浄な洗油(灯油、軽油等の軽質油)の中ですすぎ洗いをを行う。接続口を下に向け洗油の中に押し込むようにするとエレメント内側の空気が外側に抜けるので、目に詰まった汚れが洗い落とされます。これを4、5回程度繰り返してください。50 $\mu$ 以下の場合は上記に加え超音波洗浄を行うと効果的です。

- (3) 内側よりエアブローし乾燥させてください

REVISIONS				
MARK	REMARK	DATE	DRAWN	CHECKED

【外形】

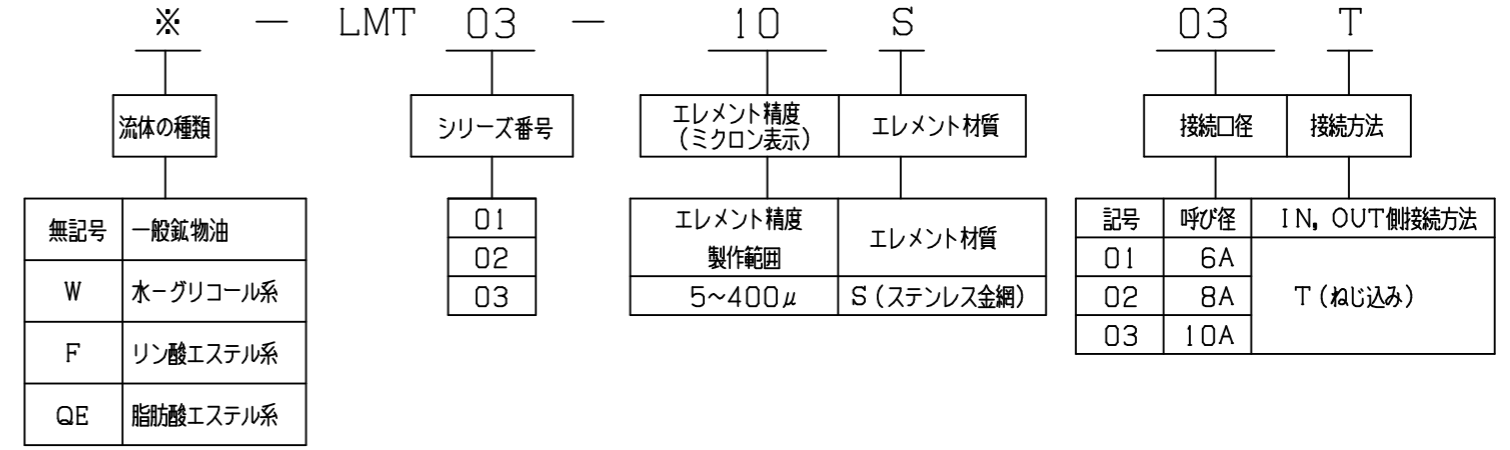


【寸法表】

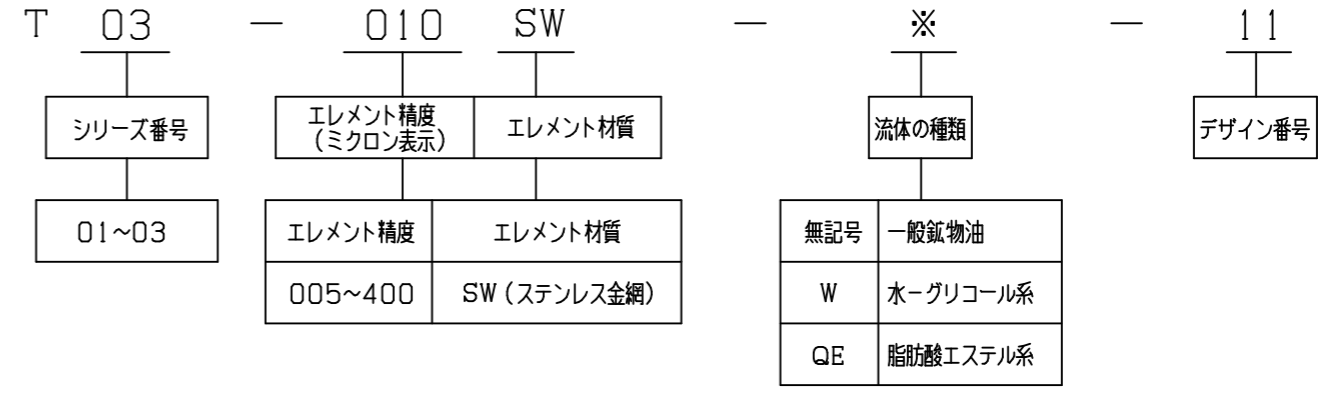
記号 型式	接続口径	H	h	E	質量 (kg)	流量※ (L/min)	圧力損失※ (MPa)
LMT01	Rc1/8	135	100	80	1.5	10	0.07
LMT02	Rc1/4	175	140	120	1.8	15	0.06
LMT03	Rc3/8					20	0.07

※一般鉱物油、動粘度：50mm<sup>2</sup>/s, エlement精度：10μ, Element材質：ステンレス金網

【モデル番号コード】



【予備Elementコード】



【部品表】

名称 型式	③ Element		④	⑦
	φm	l	Oリング	パッキン
LMT01	35	50	JISB2401	φ20×φ14
LMT02		90	G50	・t1
LMT03				

最高使用圧力 4 MPa

下記は一般鉱物油用材質、流体の種類により一部材質等が変更となります。

No.	NAME OF PART	MATERIAL	Q' TY	REMARKS
7	パッキン	ノンアスベスト	1	
6	エア抜きプラグ	SS	1	M5
5	シールワッシャ	SS、NBR	1	
4	Oリング	NBR	1	
3	Element	SUS	1	
2	ヘッド	FCD	1	
1	ケース	FCD	1	
3RD ANGLE PROJECTION		TITLE 4 MPa ラインフィルタ		
SCALE ~		MODEL No. LMT01~03		
APPROVED K. IIDA		DRAWING No. 0700-068		
CHECKED T. YASUOKA				
DRAWN K. Okada				
DATE 2025.4.22		<b>MASUDA MFG. CO., LTD.</b> SAITAMA JAPAN		